



Remplacement des composants

En cas de dégradation accidentelle de certains composants, un remplacement peut s'avérer indispensable.

Voici les éléments qui peuvent être remplacés :

- **Les vitrages**

Changer le vitrage de la manière suivante : déparclosage de l'ouvrant, puis repérage des cales de vitrage, mise en place du nouveau vitrage, recalage du vitrage selon la norme en vigueur, et enfin re-parclosage.

- **Les quincailleries**

Toutes les quincailleries peuvent être remplacées à l'identique et refixées au même endroit.

- **Les joints d'étanchéité**

Dans ce cas, contactez votre revendeur pour la mise en place de garniture d'étanchéité spéciales SAV à l'emplacement prévu à cet effet.



A noter pour les émissions de bruit :

Pour les fenêtres équipées de coffre de volet roulant motorisé, le niveau sonore est inférieur à 70dB



Exigences de mise en œuvre

Mises en œuvre des menuiseries

Les menuiseries seront mises en œuvre suivant les DTU (Documents Techniques Unifiés) en vigueur et les recommandations, cahiers et guide pratique du CSTB (Centre Scientifique et Technique du Bâtiment).

Les références utiles :

- Cahiers du CSTB 3521 édition juillet 2005
- DTU 36.1 (NF P 20-202-1 et NF P 20-202-2) Octobre 2010
- Guide pratique du CSTB « Mise en œuvre des menuiseries PVC »

Pour plus d'informations, consultez le site www.cstb.fr.

FABRICANT MENUISERIES



ADAM

SAS ADAM

23300 ST AGNANT DE VERSILLAT
Tél. : 05.55.63.11.08 – fax : 05.55.63.80.91
E-mail : adam@adamsas.fr
Siret 32234464900015



Stockage et Manutention

Transport des menuiseries

Les menuiseries doivent être protégées par des tampons de transport, et arrimées.

En ce qui concerne les blocs baies, ils doivent être transportés à la verticale (de préférence coffre en haut). En aucun cas ils doivent être couchés.

Stockage des menuiseries

Le stockage des menuiseries doit être réalisé dans des conditions permettant :

- Leur ventilation (en cas d'utilisation de bâches, la circulation d'air doit être maintenue de tête en pied)
- Leur protection vis-à-vis des projections éventuelles de matériaux de chantier (ciments, pâte, peintures)
- Leur protection vis-à-vis des intempéries

Elles ne doivent pas être stockées à plat, mais debout dans le bon sens.

Manipulation des menuiseries

Les chargements et déchargements des menuiseries doivent être effectués sans entraîner de dégradation et en les maintenant au maximum debout.

En cas de manipulation séparée des dormants et des ouvrants, ceux-ci devront être repérés afin d'éviter les inversions au moment de leur pose.



Entretien et Nettoyage

Les menuiseries PVC ne nécessitent en général qu'un nettoyage simple à l'eau savonneuse. Les détergents domestiques usuels NON ABRASIFS dilués peuvent être utilisés pour les tâches. Après un nettoyage avec tout produit détergent, il est conseillé de bien rincer à l'eau les menuiseries.

Il est interdit d'utiliser toute substance à base de chlore, d'acides forts, de vinaigres, de gazoline et de pétrole. D'une manière générale, l'utilisation de produits chimiques trop agressifs ou trop concentrés peut entraîner une dégradation irrémédiable de la surface de vos menuiseries.

Il est de même recommandé l'utilisation d'éponges ou de chiffons propres : l'utilisation d'objets abrasifs ou sales peut entraîner une dégradation mécanique du PVC.

Substances INTERDITES pour le nettoyage des fenêtres PVC :

(liste non exhaustive)

Toutes les substances à bases de chlore, telles que l'acide chlorhydrique ou le chloroforme, qui endommageraient la surface des profilés PVC.

Les produits à bases :

- d'acétate, tels que l'acétate de butyle ou d'éthyle
- ou de soufre, tels que sulfure et sulfate de sodium qui engendreraient des réactions avec les PVC.

Les produits forts et dangereux dont la manipulation est risquée pour les personnes :

- les produits caustiques : soude et potasse
- les acides forts : acide sulfurique, nitrique,.....
- les alcools chimiques concentrés : crésol, phénol,.

Les produits benzéniques et leurs dérivés tels que

- le Benzène
- le toluène
- le Xylène

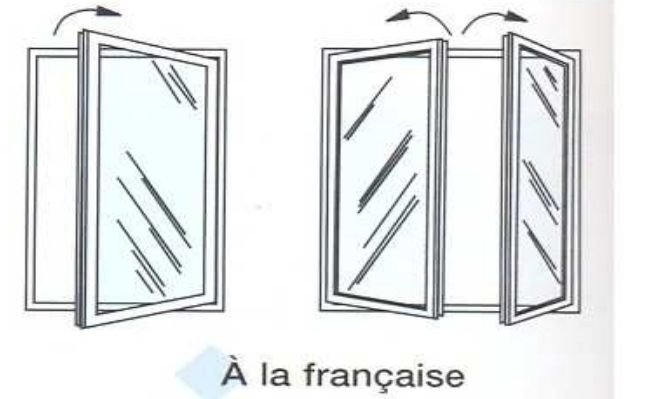


Entretien et Nettoyage

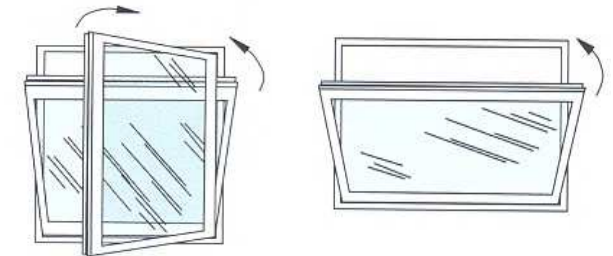
Substances autorisées pour le nettoyage des fenêtres PVC :

Nature de la salissure	Produit à utiliser
Graisse	Cosmofen, Ethanol, White-spirit
Colle	Cosmofen, Ethanol, White-spirit
Ciment	Nettoyant anti-statique ou avec agents de surface non ionique
Huile	Cosmofen, Ethanol, White-spirit
Silicone	Ether
Goudron	Cosmofen, White-spirit
Peinture	Cosmofen ou Vekanol
Crayon	Cosmofen, White-spirit
Crayon feutre	Ethanol ou Ether
Nicotine	Cosmofen, Ethanol, White-spirit
Ruban adhésif	Cosmofen, Ethanol, White-spirit

Il existe différents types d'ouverture de menuiserie. Chacune a un fonctionnement propre en fonction de la quincaillerie utilisée. Voici les types les plus courants :

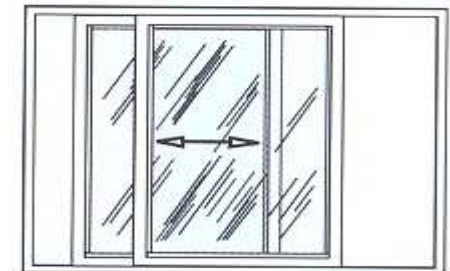


À la française



Oscillo-battante

À soufflet



Coulissante